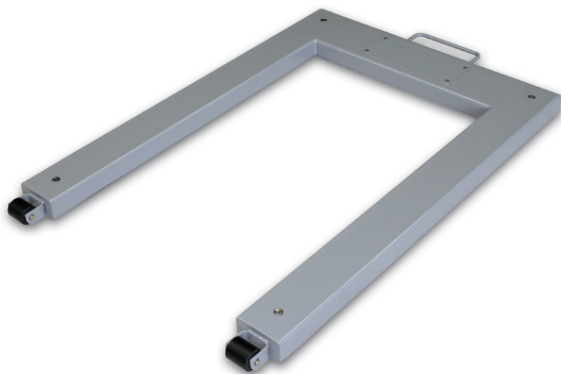


KERN KFU 1500V20M

Báscula en "U", Zona de carga: de acero barnizado



Embalaje y envío

Lectura fuerza [d] (N)	2 d
Dimensiones del embalaje (A×P×A)	1420×890×330 mm
Peso neto	52 kg
Método de envío	Transporte
Peso neto aprox.	55 kg
Peso bruto aprox.	85 kg
Peso de envío	84 kg

Servicios

Número de artículo para evaluación de la conformidad (homologación)	965-230
Número de artículo para calibración DAkkS	963-130

Pictogramas

STANDARD



FACTORY



Categoría

Marca	KERN
Categoría de producto	Componente
Grupo de producto	Puente de pesaje
Familia de productos	KFU-V20-IP67

Sistema de medición

Campo de pesaje [Max]	1500 kg
Lectura [d]	500 g
Peso mínimo [Min]	10 kg
Célula de pesaje tipo de carga	ZEMIC H8C 1 ton

Homologación

Intervalo de escala de verificación [e]	500 g
Evaluación de la conformidad posible de fábrica	✓

Diseño

Dimensiones plataforma de pesaje (A×P×A)	1361×840×80 mm
Material plato de pesaje	acero con revestimiento en polvo
Material plataforma	acero, recubierto de polvo
Dimensiones superficie de pesaje (A×P)	1190×840 mm
Longitud del cable	5 m
Material célula(s) de carga	acero aleado
Tornillos nivelantes ajustables	✓

Funciones

Protección IP - unidad completa	IP67 (célula de carga)
Protección IP - célula de carga	IP67